



## IBPO – ÍNDICE BRASILEIRO DO PAPELÃO ONDULADO

O Boletim Estatístico Mensal da EMPAPEL apontou que o *Índice Brasileiro de Papelão Ondulado (IBPO)* avançou 2,6% em janeiro, na comparação com o mesmo mês do ano anterior, para 153,1 pontos (2005=100).

Em termos de volume, a expedição de caixas, acessórios e chapas de papelão ondulado alcançou 343.774 toneladas no mês. Este é o maior valor registrado na série histórica para os meses de janeiro, configurando recorde de expedição.

Por dia útil, o volume de expedição foi de 13.222 toneladas, um aumento de 2,6% na comparação interanual, visto que janeiro de 2026 registrou a mesma quantidade de dias úteis que 2025 (26x26 dias úteis).

Nos dados livres de influência sazonal, o IBPO de janeiro deste ano registrou avanço de 3,2%, para 158,0 pontos, equivalentes a 354.120 toneladas. Na mesma ótica dessazonalizada, a expedição por dia útil foi de 13.620, representando uma alta de 3,2% na comparação com o mês anterior. ■

NOTA: Todos os dados contidos neste relatório têm fonte EMPAPEL. Para maiores informações entre em contato com [empapel@empapel.org.br](mailto:empapel@empapel.org.br).

Elaboração FGV IBRE. Coordenadora: Anna Carolina Gouveia. Responsável por análise e divulgação: Anna Carolina Gouveia e Stéfano Pacini. Equipe Técnica: Stéfano Pacini e Hugo Gerd Schulz (estagiário)

## IBPO – BRAZILIAN CORRUGATED BOARD INDEX

According to the Monthly Statistical Bulletin of the Brazilian Association of Paper Packaging (EMPAPEL), the *Brazilian Corrugated Board Index (IBPO)* rose 2.6% in January compared to the same month last year, to 153.1 (2005=100).

In terms of volume, shipments of corrugated board boxes, accessories, and sheets totaled 343,774 tons in the month, the highest level recorded for January in the historical series and a new shipment record.

The volume shipped per working day amounted to 13,222 tons, reflecting a 2.6% increase in the interannual comparison, with January 2026 having the same number of working days as 2025 (26 days).

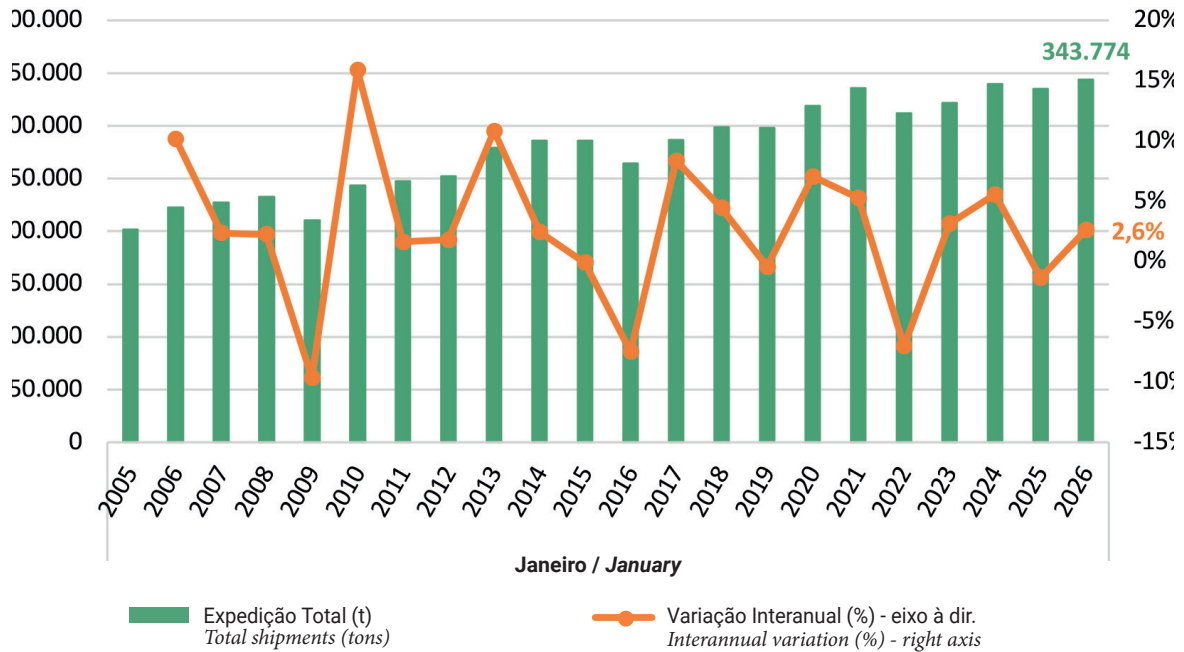
Looking at the data free of seasonal effects, the IBPO index for January 2026 advanced 3.2% to 158.0 points, corresponding to a shipment volume of 354,120 tons. Using the same metric, shipments per working day totaled 13,620 tons, an increase of 3.2% in relation to the previous month. ■

NOTE: The Brazilian Association of Paper Packaging (EMPAPEL) is the source for all data contained in this report. For more information, please contact [empapel@empapel.org.br](mailto:empapel@empapel.org.br).

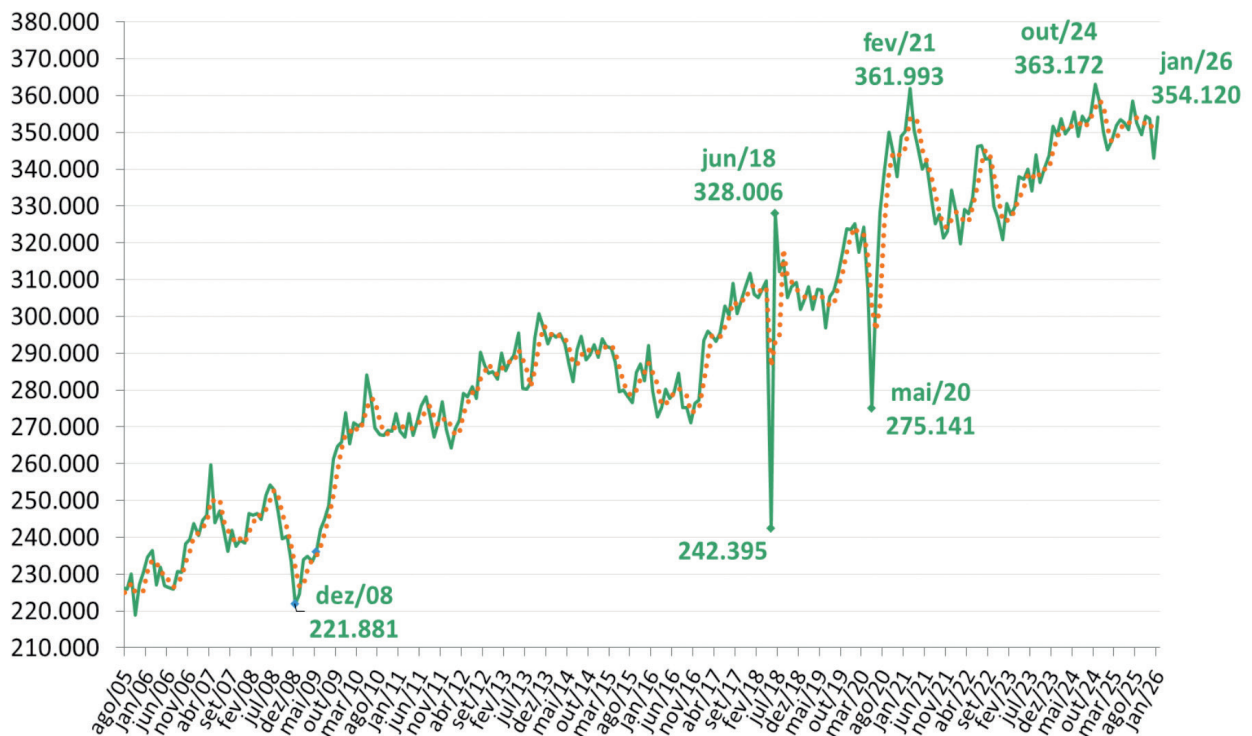
Prepared by FGV IBRE. Coordinator: Anna Carolina Gouveia. Head of analysis and reporting: Anna Carolina Gouveia and Stéfano Pacini. Technical team: Stéfano Pacini and Hugo Gerd Schulz (intern)



### Expedição de Papelão Ondulado / Corrugated Board Shipments (Dados originais em toneladas e variação interanual) / (Original data in tons and interannual variation)



### Expedição de Papelão Ondulado / Corrugated Board Shipments (Dados dessazonalizados em toneladas e em médias móveis trimestrais) / (Data free of seasonal effects in tons and quarterly moving averages)



## EXPEDIÇÃO/SHIPMENTS

### CAIXAS, ACESSÓRIOS E CHAPAS DE PAPELÃO ONDULADO / CORRUGATED BOARD BOXES, ACCESSORIES AND SHEETS

	TONELADAS / METRIC TONS			VARIÇÃO % / PERCENT CHANGE	
	JAN 25 JAN 25	DEZ 25 DEC 25	JAN 26 JAN 26	JAN 26 - DEZ 26 JAN 26 - DEC 26	JAN 26 - JAN 25 JAN 26 - JAN 25
EXPEDIÇÃO TOTAL / TOTAL SHIPMENTS	335.010	314.015	343.774	9,48	2,62
Caixas e Acessórios / Boxes and Accessories	284.929	271.974	292.596	7,58	2,69
Chapas / Sheets	50.081	42.041	51.178	21,73	2,19

	TONELADAS POR DIA ÚTIL / METRIC TONS PER WORKING DAY			VARIÇÃO % / PERCENT CHANGE	
	JAN 25 JAN 25	DEZ 25 DEC 25	JAN 26 JAN 26	JAN 26 - DEZ 26 JAN 26 - DEC 26	JAN 26 - JAN 25 JAN 26 - JAN 25
EXPEDIÇÃO TOTAL / TOTAL SHIPMENTS	12.885	12.078	13.222	9,47	2,62
Caixas e Acessórios / Boxes and Accessories	10.959	10.461	11.254	7,58	2,69
Chapas / Sheets	1.926	1.617	1.968	21,71	2,18
Número de dias úteis / Number of working days	26	26	26		

	MIL m <sup>2</sup> / THOUSAND SQUARE METERS			VARIÇÃO % / PERCENT CHANGE	
	JAN 25 JAN 25	DEZ 25 DEC 25	JAN 26 JAN 26	JAN 26 - DEZ 26 JAN 26 - DEC 26	JAN 26 - JAN 25 JAN 26 - JAN 25
EXPEDIÇÃO TOTAL / TOTAL SHIPMENTS	657.085	615.427	675.300	9,73	2,77
Caixas e Acessórios / Boxes and Accessories	558.275	532.318	575.067	8,03	3,01
Chapas / Sheets	98.810	83.109	100.233	20,60	1,44

	VALORES ACUMULADOS NO ANO / YEAR-TO-DATE		
	TONELADAS/METRIC TONS		
	JAN 25 / JAN 25	JAN 26 / JAN 26	VARIÇÃO % / PERCENT CHANGE
EXPEDIÇÃO TOTAL / TOTAL SHIPMENTS	335.010	343.774	2,62
Caixas e Acessórios / Boxes and Accessories	284.929	292.596	2,69
Chapas / Sheets	50.081	51.178	2,19

Até o mês de referência / Until the reference month

	VALORES ACUMULADOS NO ANO / YEAR-TO-DATE		
	MIL m <sup>2</sup> / THOUSAND SQUARE METERS		
	JAN 25 / JAN 25	JAN 26 / JAN 26	VARIÇÃO % / PERCENT CHANGE
EXPEDIÇÃO TOTAL / TOTAL SHIPMENTS	657.085	675.300	2,77
Caixas e Acessórios / Boxes and Accessories	558.275	575.067	3,01
Chapas / Sheets	98.810	100.233	1,44

Até o mês de referência / Until the reference month



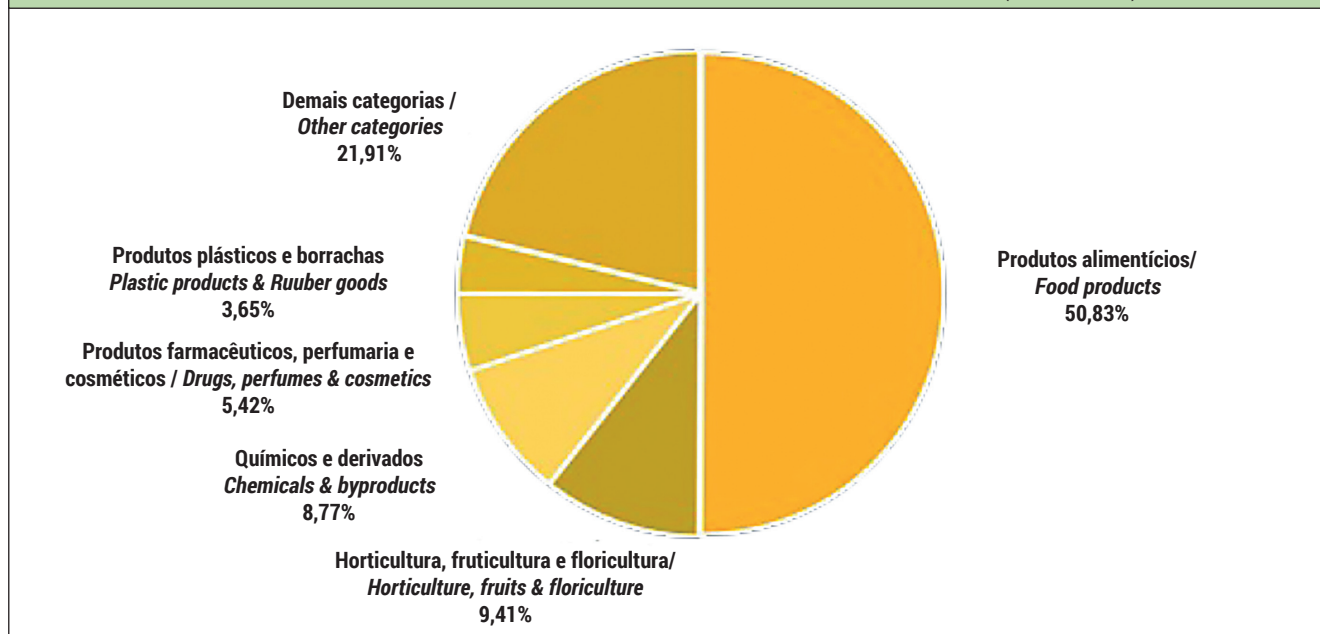
## CONSUMO DE PAPEL, PRODUÇÃO BRUTA E MÃO DE OBRA OCUPADA/ PAPER CONSUMPTION, GROSS PRODUCTION AND LABOR

	TONELADAS / METRIC TONS			VARIÇÃO % / PERCENT CHANGE	
	JAN 25 JAN 25	DEZ 25 DEC 25	JAN 26 JAN 26	JAN 26 - DEZ 26 JAN 26 - DEC 26	JAN 26 - JAN 25 JAN 26 - JAN 25
Consumo de Papel (t) <i>Paper consumption (metric tons)</i>	381.450	362.599	387.729	6,93	1,65
Produção bruta das ondulateiras (t) <i>Gross production of corrugators (metric tons)</i>	390.284	368.215	394.004	7,00	0,95
Produção bruta das ondulateiras (mil m <sup>2</sup> ) <i>Gross production of corrugators (thousand m<sup>2</sup>)</i>	757.054	713.577	763.775	7,03	0,89

	VALORES ACUMULADOS NO ANO / YEAR-TO-DATE		
	JAN 25 / JAN 25	JAN 26 / JAN 26	VARIÇÃO % / PERCENT CHANGE
Consumo de Papel (t) <i>Paper consumption (metric tons)</i>	381.450	387.729	1,65
Produção bruta das ondulateiras (t) <i>Gross production of corrugators (metric tons)</i>	390.284	394.004	0,95
Produção bruta das ondulateiras (mil m <sup>2</sup> ) <i>Gross production of corrugators (thousand m<sup>2</sup>)</i>	757.054	763.775	0,89

	MÃO DE OBRA / LABOR			VARIÇÃO % / PERCENT CHANGE	
	JAN 25 JAN 25	DEZ 25 DEC 25	JAN 26 JAN 26	JAN 26 - DEZ 26 JAN 26 - DEC 26	JAN 26 - JAN 25 JAN 26 - JAN 25
Número de empregados / <i>Number of employees</i>	27.483	29.180	29.276	0,33	6,52
Produtividade (t/homem) / <i>Productivity (tons/empl.)</i>	14,201	12,619	13,458	6,65	-5,23

### DISTRIBUIÇÃO SETORIAL DA EXPEDIÇÃO DE CAIXAS E ACESSÓRIOS - EM MIL TONELADAS (JANEIRO 26) SHIPMENTS OF BOXES AND ACCESSORIES BY SECTOR - IN THOUSAND METRIC TONS (JANUARY 26)



Calculado com base na expedição em toneladas / *Based on shipments in metric tons*

Visite nossas mídias: Facebook - Instagram - LinkedIn - X - Youtube / *Visit us on social media: Facebook - Instagram - LinkedIn - X - Youtube*